

Das ELSTERWERK bietet fertig gehacktes & getrocknetes Kaminholz an. Das Rohholz dafür stammt aus regionalen Wäldern.

- » vorgetrocknetes oder ofenfertiges Kaminholz
- » auf Länge geschnitten, ca. 25, 33 und 50 cm
- » Anlieferung auf Wunsch bis zu 5 SRM je Tour möglich (Liefertage nach Absprache)
- » **Lieferung bis Bordsteinkante**
- » **Fahrkosten:** Massen & im Umkreis von 5 km: **27 €** (Pauschale je Tour)
- » Fahrtkosten andere Orte auf Anfrage
- » **Selbstabholung mit Aufladeservice möglich**
- » telefonische Absprache erforderlich

Brennholz-Preise ab Hof* » vorgetrocknet

Kiefer 1 SRM	
Birke 1 SRM	
Buche 1 SRM	
Eiche 1 SRM	

Verkauf nur gegen Barzahlung/Vorkasse/EC-Karte

*Preise in Schüttraummeter (SRM) | gültig bis:

Neu » Einschicht- / Stapelservice möglich ab 10 € / SRM

Umrechnungstabelle

» Festmeter (FM) = 1m³ feste Holzmasse

Schüttraummeter (SRM)	ca. - 1,4	1
Raummeter (RM)	1	ca. - 0,7

20 kg / in Kisten verpackt	15 €
17 kg / in Kisten verpackt	13 €

Entdecke das Wir ...

Die **ELSTERWERKE gemeinnützige GmbH** ist ein modernes und leistungsstarkes Unternehmen unter dem Dach der Stiftung ELSTERWERK im Land Brandenburg. Unsere Einrichtungen ermöglichen Menschen mit unterschiedlichen Behinderungen die Teilhabe am Arbeitsleben und am Leben in der Gemeinschaft. Wir vereinen die Betreuung und Förderung von Mitarbeitern mit Behinderungen mit der Fertigung von hochwertigen Produkten.



Kontakt



Ludwig-Erhard-Straße 15 • 03238 Massen/Gewerbegebiet
werkstatt.massen@elsterwerk.de • Mehr Infos →



Ihr Ansprechpartner:
Herr Mittelstädt



03531-73 05 71



0172 46 31 22 5 •



holzverkauf-massen@elsterwerk.de

Brenn- & Kaminholz



- ✓ sortenreine Hölzer (Buche, Eiche, Birke, Robinie, Kiefer)
- ✓ Anlieferung
- ✓ Einschichtungs-Service
- ✓ variable Scheitlänge (25 / 33 / 50 cm, ...)

Nutzen Sie unseren Service!

ELSTERWERK
Unternehmensverbund

Was Sie über **BRENNHOLZ** wissen sollten ...

Richtige Lagerung

Wichtig ist, dass das Brennholz trocken gelagert wird, denn in feuchtem Zustand brennt es ausgesprochen schlecht, gibt nur wenig Wärme ab, produziert dafür aber sehr viel Qualm, der die Umwelt belastet.

Als Faustregel gilt: je trockener das Brennholz, desto höher sein Heizwert. Ideale Lagerplätze sind trockene und gut belüftete Unterstände.

Brennholz Mengenangaben

Festmeter, Raummeter, Schüttraummeter

Die Bezeichnungen für Brennholz gliedern sich wie folgt.

» **Festmeter (FM)** » **Raummeter (RM)** » **Schüttraummeter (SRM)**

Der **Raummeter** ist die gebräuchlichste Maßeinheit für Holz. Dabei entspricht der Raummeter einem Würfel, der eine Seitenlänge von einem Meter besitzt und aus geschichteten Holzstücken inkl. Luftzwischenräumen besteht.

1 Raummeter = 1,4 Schüttraummeter = 0,7 Festmeter

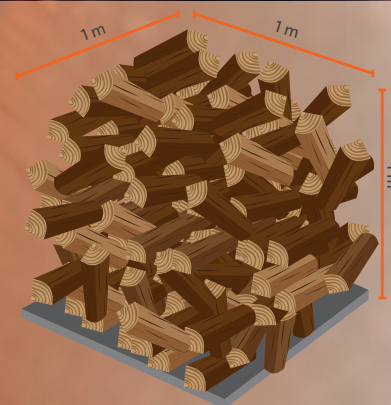
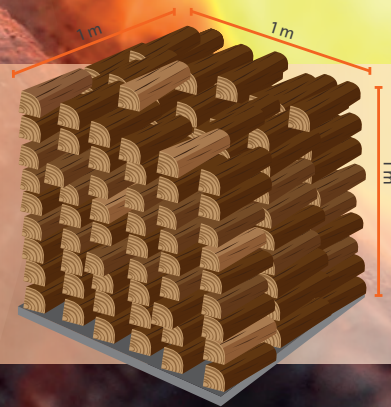
Im **Holzhandel und -Transport** gibt es den **Schüttraummeter** als weitere Maßeinheit für Holz. Diese Maßeinheit kommt dann zum Einsatz, wenn es sich bei dem Holz um gespaltenes Kaminholz handelt. Das Holz wird dann einfach geschüttet, wodurch in 1 Raummeter Holz dann deutlich mehr Luft ist als bei einer ordentlichen Stapelung.

1 Schüttraummeter = 0,7 Raummeter = 0,5 Festmeter

Welchen Heizwert hat Holz? *

Der Heizwert gibt an, welche Wärmemenge aus einem Brennstoff pro Kilogramm gewonnen werden kann.

Holzart	Heizwert von 1 RM Holz	Heizölmenge (Liter/RM)	Erdgasmenge (m ³ /RM)
Eiche	1.890	166 Liter	189 m ³
Birke	1.810	159 Liter	181 m ³
Kiefer	1.575	144 Liter	170 m ³



Wussten Sie schon ...

Brennholz fällt bei der Holzernte, z.B. als sonst ungenutztes Kronenholz und bei Waldpflegemaßnahmen an. Wenn Sie mit Holz heizen, unterstützen Sie eine nachhaltige Waldwirtschaft.

Unser Holz stammt aus nachhaltiger Holzwirtschaft.