

Frühling
zum
Mitnehmen...
... im GrünHaus.



Umschau 01 | 2026

360°

ENTDECKE DAS ...
ELSTERWERK
→ im Detail – Teil 4
... im Innenteil als Poster
zum Herausnehmen.

MITARBEITER-MAGAZIN

UNTERNEHMENSVERBUND ELSTERWERK

Gemeinsam groß werden in der integrativen Kita "Bremer Stadtmusikanten" |

Arbeitsschutz: Gefahrstoffe | Rätselspaß mit »Kopfknistern« |

Barrierefrei im ELSTERWERK: Neues Blindenleitsystem

Neuer Arbeitsbereich in Jüterbog

Newsticker Aktuelles aus dem ELSTERWERK

► **Werde
Botschafter für das
ELSTERWERK.**

Impressum

Herausgeber: ELSTERWERKE gGmbH,
An den Steinenden 11, 04916 Herzberg (E.),
Telefon: (03535) 4054-0

Satz, Gestaltung und Redaktion:

PR & Marketing, ELSTERWERKE gGmbH,
Email: pr@elsterwerk.de

Druck: DruckHaus ELSTERWERKE
gemeinnützige GmbH

Das Magazin »Umschau 360°« wird gratis
an Mitarbeiter im ELSTERWERK abgegeben.
Mit Namen gekennzeichnete Artikel
entsprechen inhaltlich nicht immer der
Meinung der Redaktion. Die Redaktion
behält sich das Recht der Veröffentlichung
von Leserzuschriften ganz oder
auszugsweise vor. Beiträge oder Hinweise für
nachfolgende Ausgaben senden Sie bitte an:

PR & Marketing, ELSTERWERKE gGmbH,
Uferstraße 5, 04916 Herzberg (E.),
Telefon: 03535 24721-10

Hinweis: Bitte Redaktionsschlüsse beachten!

*Gender-Hinweis: In unserem Magazin
"Umschau 360°" verwenden wir häufig nur die
neutrale männliche Form. Diese gilt stellvertre-
tend für alle Geschlechter.

ZUSAMMENHALT IST UNSER ERFOLG.



Wir sind das ELSTERWERK!
Auf unserem Beispiel-Bild aus der BST
Bad Liebenwerda sieht man die Freude
über die neuen Team-Outfits!

■ FÜR DAS WIR-GEFÜHL - Sichtbar gemacht.

In den letzten Jahren ist viel passiert: Wir sind weiter gewachsen, haben neue
Mitstreiter gewonnen und Betriebsstätten aufgebaut. All das hat uns zu
dem gemacht, was wir heute sind. Gleichzeitig ist auch unsere Gemeinschaft
gewachsen – inzwischen engagieren sich über **1.500 Menschen** täglich mit Herz,
Know-how und Leidenschaft für das ELSTERWERK.

All unsere Mitarbeitenden arbeiten mit Einsatz und
Verantwortung. Dieses Engagement ist die Basis
unseres Erfolgs und prägt unsere Unternehmenskultur
ganz entscheidend.

Als kleines Zeichen der Anerkennung hat die
Geschäftsleitung allen Mitarbeitenden zu
Weihnachten ein Geschenk gemacht und sagt
"Danke" für den engagierten Einsatz, das Vertrauen
und den persönlichen Beitrag jedes Einzelnen. Zugleich
zeigt das Geschenk das, was uns ausmacht – unser
starkes Wir-Gefühl.

Denn echte Erfolge sieht man nicht nur anhand
von Zahlen oder Strategien, sondern vor allem durch
Menschen, die gemeinsam ein Ziel verfolgen.

Bald startet eine unternehmensweite Kampagne, die unsere gemeinsamen Werte
sichtbar machen soll. Wir freuen uns auf die kommenden Aufgaben und darauf,
diesen Weg weiterhin gemeinsam mit allen ELSTERWERKern zu gehen.

Denn jede und jeder Einzelne ist wichtiger Teil unseres ELSTERWERKS.



LIEBES ELSTERWERK-TEAM,

nach einem langen und strengen Winter tut es gut, zu sehen, wie langsam wieder Farbe in die Natur zurückkehrt. Die ersten wärmeren Tage, mehr Licht und das beginnende Grün erinnern uns daran, dass nach anstrengenden Phasen auch wieder neue Energie und Aufbruch folgen.

Der Frühling steht sinnbildlich für Erneuerung, Zuversicht und den Blick nach vorn – etwas, das wir 2026 gut gebrauchen können.

Bereits die ersten Monate des neuen Jahres zeigen, wie stark wirtschaftliche und geopolitische Entwicklungen Unternehmen beeinflussen können. Aktuelle Unruhen in der Golfregion führen zu steigenden Kraftstoffpreisen, die sich direkt auf Energie- und Transportkosten auswirken. Dazu kommen Störungen in Lieferketten. Wir alle hoffen sehr, dass bald wieder Ruhe und Frieden einkehren. Gleichzeitig zeigt uns der andauernde Russland-Ukraine-Konflikt, dass geopolitische Krisen leider oft länger wirken können als zunächst angenommen.

Für uns als Unternehmen bedeutet das, weiterhin flexibel und vorausschauend zu handeln.

Denn auch wir stehen vor Herausforderungen: Eine hohe Krankenquote belastet unsere Leistungsfähigkeit und führt dazu, dass Kolleginnen und Kollegen zusätzliche Aufgaben übernehmen und damit stärker beansprucht werden. Wir wollen daher untersuchen, was die Ursachen für die personellen Ausfälle sind und wie wir Sie als unsere Mitarbeitenden im Arbeitsalltag unterstützen können. Unser Ziel ist es, gemeinsam Lösungen zu finden, die sowohl Ihnen als auch unserer Organisation langfristig helfen.

Es gibt aber auch positive Entwicklungen. In den vergangenen Monaten ist es uns gelungen, zahlreiche neue Kunden aus der Wirtschaft zu gewinnen. Während viele andere soziale Träger derzeit über rückläufige Anfragen berichten, erreichen uns weiterhin konkrete Kundenaufträge. Diese möchten wir künftig noch stärker auf die Fähigkeiten unserer Klientinnen und Klienten zuschneiden. Dies wird in Teilen auch eine Weiterentwicklung unserer Aufgabenfelder bedeuten. Sehr einfache Tätigkeiten werden durch Automatisierung, Robotik und KI-gestützte Prozesse weiter zurückgehen. Umso wichtiger wird es, höherwertige Tätigkeiten durch unterstützende Prozesse zugänglich zu machen und so neue Beschäftigungsmöglichkeiten zu erschließen.



Auch ein Blick in dieses Heft zeigt, wie sich unsere Organisation weiterentwickelt. Wir schauen auf die Zeit nach dem Werkstattmarkt zurück und greifen zentrale Themen auf. Besonders freut uns, dass mehrere Mitarbeitende durch Weiterbildungen zusätzliche Verantwortung übernommen haben und nun in neuen Funktionen tätig sind. Mit ihren Ernennungen geht auch eine gezielte Teilung von Unternehmerpflichten einher. Gleichzeitig stellen sich neue Leitungskräfte und weitere Verantwortungsträger vor.

Solche Schritte zeigen, wie wichtig Identifikation mit unserem Unternehmen ist. Wenn Mitarbeitende bewusst Verantwortung übernehmen und Entscheidungen treffen, stärkt das nicht nur unsere Organisation, sondern unsere Kultur der Zusammenarbeit. Sehr positiv erleben wir außerdem die zunehmende Normalisierung und Verankerung von Gewaltschutz und Arbeitsschutz im Arbeitsalltag. Beide Themen werden selbstverständlich mitgedacht und umgesetzt. In dieser Ausgabe erhalten Sie wieder Impulse und Anregungen, wie wir gemeinsam im Bereich Arbeitsschutz noch besser werden können.

Karsten Koch

Mirko Weise

Wir wünschen Ihnen allen ein schönes und erholsames Osterfest und freuen uns auf Ihre Unterstützung in diesem herausfordernden, aber zugleich chancenreichen Jahr.

NEUES BLINDENLEITSYSTEM

Barrierefrei im ELSTERWERK

Wir haben in den Räumen von Kult!INKoffer ein Blindenleit-System auf den Boden geklebt und gut versiegelt.



Ein Blinden-Leitsystem ist ein **besonderes Orientierungs-System** für blinde und sehbehinderte Menschen. Tastbare Streifen mit Noppen auf dem Boden kann man mit den Füßen oder mit einem Langstock erfühlen.

Das System zeigt, wo ein Weg entlangführt, wo sich eine Tür befindet oder wo eine Treppe beginnt. Es weist auch auf Stellen hin, an denen man besonders vorsichtig sein muss. So hilft es dabei, sich als seh-beeinträchtigter Mensch sicher und selbstständig zu bewegen.

Jetzt kann sich unsere Kollegin Denise mit ihrem Langstock daran orientieren und findet sich im Gebäude allein besser zurecht. Sie braucht dafür keine Begleitung mehr.

Text: PR | Bild: KultINKoffer

GrünHaus
ELSTERWERKE

02. | 09. | 16. Mai

LANGE SAMSTAGE IM MAI

7 - 14 Uhr

GrünHaus | An den Steinenden 13 | 04916 Herzberg (E.)

Integrative Kindertagesstätten im ELSTERWERK

GEMEINSAM GROSS WERDEN



MITEINANDER LEBEN – egal, wer oder wie du bist.

Unsere Kita steht für **Vielfalt, Inklusion und ein wertschätzendes Miteinander**. In unseren Einrichtungen betreuen wir jeweils bis zu 150 Kinder im Alter von 1 bis 12 Jahren – mit und ohne Behinderung – in alters- und entwicklungsgerechten Gruppen. Verschiedenheit wird akzeptiert, belebt unseren Alltag und wird als Potenzial genutzt. Unser konzeptioneller Schwerpunkt in den integrativen Kitas ist auf Sprache und Integration ausgerichtet.

Bei uns erkunden ALLE Kinder gemeinsam die Welt.

Entdecken, Ausprobieren und Begreifen in einer spürbar lebendigen Gemeinschaft.

Derzeit haben wir noch **FREIE KITA-PLÄTZE** – wir freuen uns über jedes Kind!



INFOS & ANFRAGEN & ANMELDUNG:

Integrationskita

»Bremer Stadtmusikanten«

🏠 Pappelweg 3
04910 Elsterwerda
Tel.: (03533) 8198 921

Integrationskita

»Märchenland«

🏠 Ludwig - Jahn - Str. 44
04916 Herzberg
Tel.: (03535) 3067

ELSTERWERK
Unternehmensverbund

Umschau 360° 01|2026 • www.elsterwerk.de



FREIE PLATZ- KAPAZITÄTEN !

Empfehl uns bitte
weiter!



Neugierig?

Alle Infos & unser Platz-
Anfrageformular
findet ihr hier:





DAS ELSTERWERK UND SEINE MENSCHEN

Das ELSTERWERK ist mehr als ein Arbeitsplatz. Wir sind eine Gemeinschaft. Bei uns arbeiten Menschen mit und ohne Behinderung. Darauf sind wir stolz und wollen das auch allen erzählen

Unseren schon lange überall zu lesenden Leitspruch „Wir schaffen Perspektiven“ wollen wir mit Leben füllen.

Dazu brauchen wir Deine Unterstützung. Wir, das ELSTERWERK, stehen für mehr Chancen durch berufliche und soziale Teilhabe, für persönliche Entwicklung und Selbstbestimmung. Um das nach Innen und nach Außen noch sichtbarer zu machen ...

Wir starten eine neue Image-Kampagne im ELSTERWERK. Mit echten Geschichten wollen wir zeigen, was uns verbindet.

Dabei stehst Du im Mittelpunkt.

Wir suchen Botschafter*innen aus unterschiedlichen Leistungsbereichen – aufgerufen sind alle Mitarbeitenden und Werkstattbeschäftigten, die das ELSTERWERK repräsentieren und unser Leitbild nach außen tragen möchten.

Wenn du mitmachst, hast du die Chance, unser ELSTERWERK-Botschafter zu werden.

... brauchen wir Dich!

Wir schaffen Perspektiven.

Leitspruch ELSTERWERK Unternehmensverbund.



#EW Kampagne 2027

Bsp.: Dein Gesicht auf **Digitalen Anzeigetafeln** im öffentlichen Raum.



Bsp.: Dein Gesicht im Social Media (facebook, Instagram).



Bsp.: Dein Gesicht auf gedruckten Flyern.



Was erwartest Dich:

Als "BotschafterIn" bist du sozusagen das Gesicht des ELSTERWERKS und transportierst unsere Werte, Versprechen und Ziele nach Außen. Du bist auf verschiedenen Kanälen zu sehen – zum Beispiel in der Mitarbeiterzeitung (Umschau 360°), auf gedruckten Flyern, in Broschüren oder auf Plakaten. Auch auf digitalen Medien wie unserer Website, auf Social-Media-Kanälen (Facebook, Instagram und LinkedIn), Du bist vielleicht in ELSTERWERK-Videos zu sehen, auf den E-Panels in unseren Betriebsstätten sowie in der Heimat in EE und TF – also überall dort, wo wir vom ELSTERWERK erzählen wollen.

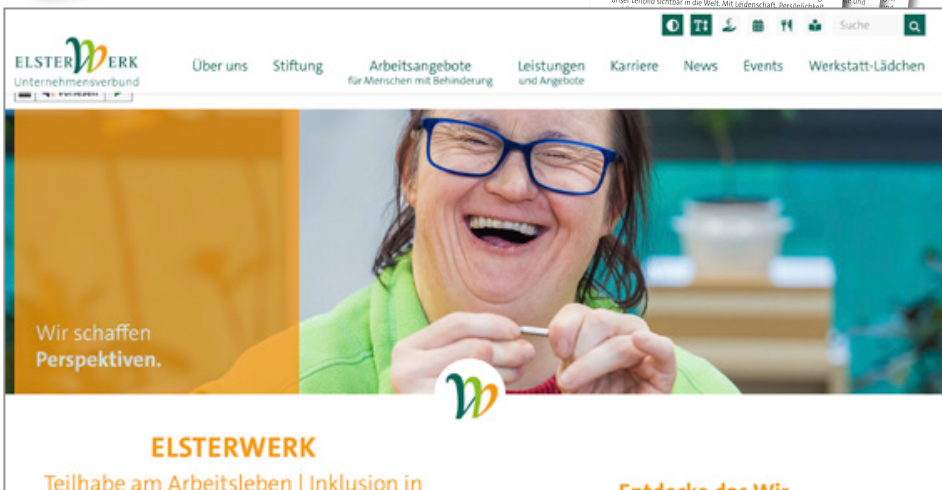
Das möchten wir von Dir wissen:

- Wofür steht für Dich das ELSTERWERK?
- Was hat Dir im ELSTERWERK geholfen oder was schätzt Du besonders am ELSTERWERK?
- Was kannst Du heute? Was hast Du erreicht mit oder im ELSTERWERK?

Deine Erfahrungen und Deine Stimme machen unseren Leitspruch "Wir schaffen Perspektiven" lebendig.

Du bist nicht allein:

Wir begleiten Dich durch die Produktion der Kampagne, unterstützen Dich und sorgen bei Film- und Fotoshootings für eine lockere Atmosphäre, in der du einfach Spaß haben kannst und am Ende tolle Bilder und Botschaften entstehen.



Bsp.: Website

Melde Dich beim ELSTERWERK PR & Marketing-Team.

Wir freuen uns auf Deine Einsendung unter dem Stichwort

„**ELSTERWERK Botschafter 2027**“ an:

ELSTERWERK, PR & Marketing, Uferstraße 5, 04916 Herzberg (E.)

oder per Email an: pr@elsterwerk.de

Vergiss bitte nicht, Deinen Namen, ein Foto, Deine Position / Deinen Arbeitsbereich und Deine Betriebsstätte mit auf die Bewerbung zu schreiben**.

Wir wünschen Dir viel Glück!

***Eingesandte Namen, Daten und Fotos werden nur im Rahmen der Kampagne vom ELSTERWERK PR-Team genutzt und nicht an Dritte weitergegeben.*



ELSTERWERKE
gemeinnützige GmbH

*bedankt sich ganz herzlich
bei der VR-Bank*



Wir danken der VR-Bank herzlich für ihr Engagement und die vertrauensvolle Verbundenheit. Solche starken Partner an unserer Seite zu wissen, ist für uns von großer Bedeutung.

GEMEINSAM AM BALL:

Dank der Spende der VR-Bank den Zusammenhalt stärken

Die Freude in unserer Einrichtung könnte kaum größer sein: Die VR-Bank hat unserer Betriebsstätte in Bad Liebenwerda eine großzügige Spende zukommen lassen. Diese wertvolle Unterstützung bedeutet uns sehr viel und trägt dazu bei, unseren Beschäftigten besondere Momente und zusätzliche Angebote zu ermöglichen.

Dank der Spende konnten wir für unseren Standort in Bad Liebenwerda zwei neue Fußball-Kickertische anschaffen. Sie werden bereits mit großer Begeisterung genutzt und bereichern unsere Pausen- und Freizeitbereiche. Gleichzeitig fördern sie Gemeinschaft, Bewegung und Freude im Arbeitsalltag.

Text: PR | Bild: BST Bad Liebenwerda

Das ELSTERWERK bietet in modernen Holzverarbeitungszentren konventionelle sowie CNC-gesteuerte Holzbearbeitung und qualifizierte Serienfertigungen an. In diesem Leistungsbereich sind wir unter anderem Zulieferer für die Möbelindustrie, den Fahrzeug- und Bootsbaus, sowie die Verpackungsindustrie.

Umso schöner ist es, wenn regionale Partner unsere Arbeit wahrnehmen und unterstützen.

GROSSZÜGIGE SPENDE für unsere Kita "Märchenland"

Unsere Kita durfte sich über eine besondere Unterstützung freuen: Die Unternehmerfamilie Höhne, die am **05. März in Herzberg (E.)** einen neuen EDEKA-Markt eröffnet hat, überreichte unserer Einrichtung einen **Scheck in Höhe von 500 Euro**. Wir haben uns sehr über diese **großzügige Spende** gefreut. Das Geld wird für Materialien und Angebote verwendet, die den Kita-Alltag unserer Kinder bereichern.

In unserer Kita leben wir inklusive Pädagogik. Ein besonderer Schwerpunkt unserer integrativen Arbeit liegt dabei auf Sprache und Integration.

Wir bedanken uns ganz herzlich bei der Unternehmerfamilie Höhne!



Claudia Meyne (Leitung Kita Herzberg) freute sich über die Spende.



NEUER ARBEITSBEREICH im ELSTERWERK entstanden

Nach fast einem Jahr intensiver Gespräche, vieler Termine und einem anspruchsvollen Anerkennungsverfahren ist es nun endlich geschafft:

Wir freuen uns sehr, dass wir am Standort Jüterbog ab sofort über einen Friseursalon als offiziell anerkannten Werkstattbereich verfügen.

Damit schlagen wir gemeinsam ein neues Kapitel auf und begeben uns auf spannende neue Wege.

In unserem Friseursalon steht nicht nur das Frisieren im Mittelpunkt, sondern vor allem das Miteinander. Fachkräfte und engagierte, talentierte Beschäftigte der Werkstatt bieten hier gemeinsam einen **Friseurservice für alle an**.

Mit diesem Angebot schaffen wir Perspektiven mit einem neuen Betätigungsfeld, stärken Inklusion und Teilhabe im Alltag und bauen Barrieren weiter ab. Gleichzeitig möchten wir damit auch das Interesse in der Region an unserer Einrichtung und unserer Arbeit wecken.

Wir freuen uns auf viele neue Begegnungen, Gespräche und natürlich auf Euch!

ELSTERWERK
Salon Haareszeiten

ELSTERWERK »Salon Haareszeiten« | Im Grund 4 | 14913 Jüterbog
Kathleen.selent@elsterwerk.de | Öffnungszeiten Mo - Fr 7 - 16 Uhr

03372/44370638 | 0151 57 11 62 17



Adventskalender "Made by Steffi Aust" TALENTE IM ELSTERWERK

Unsere Werkstattbeschäftigte Steffi Aust aus dem AB Holz hat sich in der Vorweihnachtszeit etwas ganz Besonderes einfallen lassen. Mit viel Liebe und großem Engagement hat sie für jedes Gruppenmitglied der BST Bad Liebenwerda einen Weihnachtskalender gebastelt. Jeder einzelne Kalender zeigte, wie viel Mühe und Herz sie hineingesteckt hat. Die Kalender wurden in der WfbM mit kleinen Süßigkeiten befüllt und anschließend von Steffi persönlich verteilt. Die Freude darüber war groß – alle waren begeistert und die liebevolle Geste hat vielen ein Lächeln ins Gesicht gezaubert. Text: Christin Dietrich, SD BST Bad Liebenwerda

Teste Dein Wissen!

RÄTSEL II

ARBEITSSCHUTZ - Teil 3

Hier siehst du Gefahrstoff-Symbole. Verbinde jedes Gefahrstoff-Symbol mit der passenden Bedeutung. Wenn du dir unsicher bist, dann schaue auf unsere E-Panels, die in jeder Betriebsstätte stehen.

Informiere Dich auch auf unseren E-Panels unter Arbeitsschutz.



GHS 05 Ätzend/ Reizend

Dieser Stoff kann Haut, Schleimhäute, Augen und Atemwege schädigen.



GHS 02 Entzündlich

Dieser Stoff kann leicht entzündlich sein und kann einen Brand auslösen.



GHS 01 Explosiv

Dieser Stoff kann Hitze, Funken, Schlag oder Reibung explodieren.



GHS 06 Giftig/ Sehr giftig

Dieser Stoff kann schwere Schäden für Mensch und Umwelt verursachen.



GHS 08 Krebserregend/ Gesundheitsschädlich

Dieser Stoff kann Krebs verursachen.



GHS 03 Oxidierend

Dieser Stoff kann andere Materialien in Brand setzen.



GHS 07 Reizend/ Gesundheitsschädlich

Dieser Stoff kann bei Kontakt die Haut und die Schleimhäute reizen.



GHS 04 Komprimierte Gase

Gase können zu Explosionen, Bränden und gesundheitlichen Schäden führen.



GHS 09 Umweltgefährlich

Dieser Stoff kann die Umwelt schädigen. Er darf nicht in Flüsse gelangen.

Arbeitsschutz geht ALLE an!



WAS SIND GEFAHR STOFFE?

Gefahr-Stoffe sind gefährliche Stoffe.

Sie werden eingestuft und gekennzeichnet durch das **Global Harmonisierte System**.

Die Abkürzung ist **GHS** – ein weltweit bekanntes System.

Viele Länder nutzen es, um Gefahrstoffe einheitlich zu kennzeichnen.

Es hilft dabei, gefährliche Stoffe zu erkennen und sich und die Umwelt zu schützen.


GEFAHR-STOFFE
 sind zum Beispiel in:

-  Putz-Mittel
-  Farben
-  Gase

Arbeitsschutz im ELSTERWERK ist wichtig.

Hier findest du Beispiele von Produkten, die im Arbeitsalltag verwendet werden:



Lösungs-Mittel



Grill-Anzünder



Putz-Mittel



Wasch-Mittel



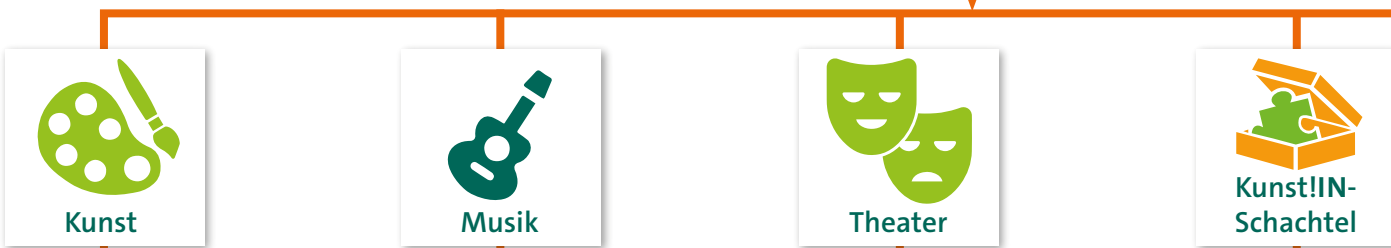
Putz-Mittel

TEIL
4

WAS GIBT ES EIGENTLICH ALLES IM ELSTERWERK?

In dieser Ausgabe erläutern wir euch den **Kulturbereich**.

Leistungsbereiche



In unserer **Kunstabteilung** entstehen ausdrucksstarke Gemälde, Zeichnungen und Skulpturen mit unverwechselbarem Charakter. Neue Techniken und Materialien verbinden sich mit dem ganz persönlichen Stil jeder Künstlerin und jedes Künstlers.



Unsere Band sorgt mit mitreißenden Coversongs und eigenen, kraftvollen Stücken für Stimmung, Emotionen und unvergessliche Live-Momente. Ob als Hauptact oder als abrundende Begleitung – wir machen den Sound, der jedes Event perfekt ergänzt.



Unser Theaterbereich bringt Geschichten auf große und kleine Bühnen. Unsere verschiedenen Inszenierungen sollen unser Publikum unterhalten und zum Nachdenken bringen.



Kunst zum Anfassen und zum Mitnehmen: Unsere Schachteln bieten die Möglichkeit, authentische Werke aus den Bereichen Kunst, Handwerk und Schreibwerkstatt zu erwerben. Wir entwickeln eigene Produkte und produzieren sie selbst in unserer Montage-Abteilung.



**MACH DIR EIN
EIGENES BILD!**
Um sich ein "Bild" von den
künstlerischen Arbeiten von
Kult!INKoffer zu machen,
hängt eine Auswahl im
TagungsHaus
(ElsterPark) aus.

Tanz

**Schreib-
Werkstatt**

Percussion

Team!Kultur

Wir nutzen **Tanz** als Ausdrucksmittel und sind regelmäßig Hingucker auf Festivals. Wir sind ein zentraler Act auf Veranstaltungen und Konzerten. Mit Rhythmus und Leidenschaft bringen wir jede Bühne zum Strahlen.

Mit Worten die Welt sichtbar machen und Andere an Gedanken, Geschichten und Erfahrungen teilhaben lassen – das ist unsere Schreibwerkstatt. Hier entstehen Texte, die berühren, bewegen und neue Perspektiven eröffnen.

Unsere Percussion-Gruppe sorgt mit rhythmischen Klängen und energiegeladenen Beats für eine besondere Atmosphäre. Wir liefern den passenden Takt für eine Vielzahl von Veranstaltungen, mal als Haupt-Act, mal als musikalische Untermalung.



**Mit Kult!INKoffer
Kultur erleben ...**
Engagieren Sie uns! ...
für Ihr Event, als Projekttag (Schulklasse)
oder zu Ihrer Feier.



Unter unserer Anleitung **begleiten wir** externe **Teams** darin, zusammenzuwachsen und gestärkt aus unserem Workshop zu gehen. Mit Methoden aus Tanz-, Theater-, Musik- und Kunstpädagogik machen wir das Miteinander neu erlebbar.

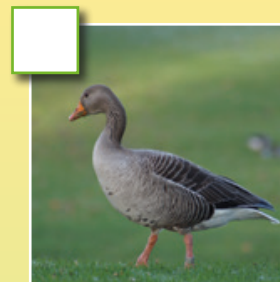
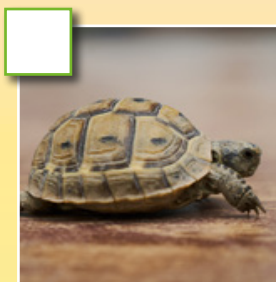


Viel Spaß bei unserem

FRÜHLINGS-RÄTSEL

Auf den Bildern siehst Du 10 verschiedene Tiere.

Welches dieser Tiere legt Eier? Kreuze die Tiere an, die Eier legen.



Sende diese Seite mit deinen Lösungen, deinem Namen und deiner Betriebsstätte an:

ELSTERWERK, PR & Marketing, Uferstraße 5, 04916 Herzberg

Gewinner werden per Auslosung ermittelt. Es nehmen nur Einsendungen von Werkstattbeschäftigten als Einzelperson an der Verlosung teil. Zu gewinnen gibt es wieder Gutscheine im Wert von 10 €, 15 € oder 20 €. **Viel Glück!**

Name:

Betriebsstätte:

OSTER-ODA?

Tipp:

Wer bunte Eier für das Osterfest sucht, wird auf unserem ELSTERWERK LandHof in Osteroda 63 in Herzberg (E.) fündig.



Mo bis Fr 9:30 - 12:00 + 14:00 + 18:00 Uhr Sa 9:30 - 12:00 Uhr



HERZLICHEN GLÜCKWUNSCH an unsere Gewinner:



1.
Preis

Name: Peter Berger
BST: Jüterbog

2.
Preis

Name: Sophie Zanko
BST: Ludwigsfelde

3.
Preis

Name: Lukas Wenzlaff
BST: Massen

Wer hat diesmal das große Los gezogen? Die Gewinner:innen unserer Umfrage wurden diesmal von **Julia Powalla** aus dem Team PR & Marketing gezogen. Seit November 2025 ist sie Teil des Teams und kümmert sich unter anderem um unsere Social-Media-Kanäle sowie die Website.

Vielen Dank, dass ihr euch an der Umfrage in der letzten Mitarbeiterzeitung beteiligt habt.

Die meisten von euch schätzen die Umschau 360° wegen ihrer vielen interessanten Themen. Außerdem hat uns häufig die Frage erreicht, warum wir neue Mitarbeitende nicht mehr in der Mitarbeiterzeitung vorstellen:

■ Aufgrund des **Datenschutzes** (Abkürzung DSGVO) dürfen wir neue Mitarbeitende nicht mehr einfach im Mitarbeitermagazin vorstellen. **Das gilt für Fotos und Namen.**

■ Fotos und Namen sind **persönliche Daten**. Diese Daten dürfen wir nur benutzen, **wenn die Person vorher zustimmt.**

■ Namen oder Fotos von Mitarbeitenden erscheinen im Magazin nur, ein **eigener Beitrag eingereicht wird.**

Auch dann gilt: Die Mitarbeitenden müssen vorher aus drücklich sagen, dass sie damit einverstanden sind.

ICH ARBEITE GERN IM ELSTERWERK

Herr Jakob lebt in Finsterwalde und fährt gern mit dem Fahrrad. Im ELSTERWERK am Standort Massen arbeitet er in der Montageabteilung von Frau Szibalski und ist für das präzise Löten von Filtern für individuelle Kundenaufträge verantwortlich – eine anspruchsvolle Tätigkeit, die dort nur zwei Mitarbeitende ausführen können. Herr Jakob ist hilfsbereit, kommunikativ und ein geschätzter Kollege. Auch in seiner Freizeit engagiert sich Herr Jakob als aktives Mitglied im SV Neptun 08.



Text: PR, Bild BST Massen



Johannes Jakob, langjähriger Werkstattbeschäftigter der BST Massen, erhielt am 29.01.2026 für sein außergewöhnliches ehrenamtliches Engagement die Ehrennadel in Bronze des Landessportbundes Brandenburg.

Die Auszeichnung überreichten Bürgermeister Jörg Gampe und Hannes Walter beim Helfertag des Vereins.



IM TEAM

Betriebsstättenleiter **MARIO PFAU**

Mario Pfau ist seit dem 01. Dezember 2025 der neue Leiter im ElsterPark und verantwortlich für das Restaurant BlauHaus, das TagungsHaus und das barrierefreie Hotel TraumHaus sowie die ErlebnisWelt mit ihren vielfältigen Angeboten. Geboren und verwurzelt in Herzberg/Elster, kennt er das ELSTERWERK schon seit Langem und bringt umfangreiche Führungserfahrung aus zwei eigenen Firmen mit.

Als Fleischer- und Küchenmeister plante und organisierte Mario Pfau Produktpräsentationen, Seminare, Messe-Moderationen und Show-Kochen – national wie international. Er setzt auf enge Zusammenarbeit im ELSTERWERK mit der Marketingabteilung, dem Controlling, der Geschäftsführung und dem Gebäudemanagement, um Projekte lösungsorientiert umzusetzen. Ziel ist es, die regionale Küche mit internationalen Einflüssen modern zu interpretieren und weiterzuentwickeln.

■ Mario Pfau unterstützte damals sogar beim 20-jährigen ELSTERWERK-Firmenjubiläum mit sehr gutem Essen, seiner Crew und einem grandiosen Feuerwerk. Auch die Musik und eine Cocktailbar im damals neu erworbenen MetallHaus lassen Dr. Frank Hamann und sicherlich einige von euch heute noch davon schwärmen: „Das war eine tolle Fete.“

Der ElsterPark bietet damit ein zukunftsorientiertes Arbeits- und Lernumfeld für Werkstattbeschäftigte, Mitarbeitende und Auszubildende. Bei der auf Menschen mit besonderen Bedürfnissen zugeschnittenen und individuell abgestimmten beruflichen Ausbildung im Restaurant- und Hotelbereich können sie ihre Fähigkeiten gut mit einbringen. Sie sehen hier die ganze Bandbreite der Gastronomie, den Umgang mit hochwertigen regionalen Lebensmitteln und Zutaten. Feinstes Rinderfilet, zarte Ochsenbacken, Hummer, Jakobsmuscheln sowie regional erzeugte LBM (Eier, Enten, Gänse, Fasan, Wachtel) aus dem eigenen ELSTERWERK Landhof in Osteroda, der seit dem 01. Juli 2025 auch zum ELSTERWERK Unternehmensverbund gehört. Hier im BlauHaus erleben wir regionale Kreisläufe live und in Farbe.

Geheimtipp: Die nächste geplante Veranstaltung ist eine *Kulinarische Weinreise mit einem Exquisiten Menü unseres kreativen Küchenchefs Markus Münzer, der sich heute schon riesig darauf freut, dies den Gästen präsentieren zu dürfen.*





Michael Flieder
(Mitte) mit seinem
Team Finanzen
(es fehlt Yvonne
Delater).

NEUE LEITUNG

in der Finanzbuchhaltung

„Nach drei Jahren gemeinsamer Zusammenarbeit verabschieden wir unseren Abteilungsleiter Finanzen, Herrn Michael Flieder.“

Herr Flieder hat das Team Finanzen in dieser Zeit nicht nur fachlich souverän geführt, sondern auch menschlich geprägt. Mit Engagement, Verlässlichkeit und einem offenen Ohr für die Anliegen seiner Mitarbeitenden hat er das tägliche Miteinander spürbar bereichert. Er verstand es, Herausforderungen konstruktiv anzugehen und sein Team sicher durch Veränderungen zu führen. Besonders sichtbar bleibt sein Beitrag bei der Einführung von DATEV und ELO. Diese Neuerungen haben unsere Arbeitsweise nachhaltig modernisiert und wären ohne seinen Einsatz, seine Geduld und seine klare Zielorientierung nicht realisierbar gewesen.

Wir danken Herrn Flieder herzlich für drei Jahre vertrauensvolle Zusammenarbeit, seine Unterstützung und seinen Einsatz für das Team Finanzen. **Für seinen weiteren beruflichen wie privaten Weg wünschen wir ihm alles Gute, Erfolg und Zufriedenheit.**

Text: Team Finanzen, Zentralverwaltung,
An den Steinenden

Herzlich Willkommen Jörg Hnizdo

Ganz herzlich begrüßen wir unseren neuen Kollegen Jörg Hnizdo im Team. Er lebt mit seiner Frau und seinen zwei Kindern in Eilenburg bei Leipzig.

Mehr als 10 Jahre war er als Geschäftsführer bei ZAW Leipzig GmbH tätig und verantwortete dort unter anderem die Leitung des Fachbereichs Finanzen.

Mit diesem umfassenden Wissen übernimmt er nun die Leitung Finanzen im ELSTERWERK.

„2025 suchte ich eine neue, gesellschaftlich sinnvolle Herausforderung und war vom ELSTERWERK sofort überzeugt. Nach zwei Gesprächen erhielt ich das Vertrauen der Geschäftsleitung und übernahm die Leitung Finanzen. Seit September 2025 bin ich für das ELSTERWERK tätig. Seither bin ich mit viel Engagement und Eigeninitiative dabei, mich in die vielfältigen Themen einzuarbeiten“, so Jörg Hnizdo.

Den nötigen Ausgleich zum beruflichen Alltag findet er beim Fußball: „Ich schöpfe Kraft aus den sportlichen Erfolgen in meiner Freizeit“ – so bleibt der Kopf frei für neue Herausforderungen.

Wir wünschen ihm einen erfolgreichen Start und freuen uns auf die Zusammenarbeit!



Text: PR | Bild: Team Finanzen



Ersthelfer für die Seele

Ernennung der NEUEN BEAUFTRAGTEN FÜR GEWALTSCHUTZ

Am 02.03.2026 war ein besonderer Moment für unsere ELSTERWERKE.

Text + Bild: PR

Wir setzen ein starkes Zeichen für Respekt, Achtsamkeit und ein sicheres Miteinander:

8 Gewaltschutzbeauftragte sowie psychologische Ersthelfer wurden berufen.

In unseren Werkstätten für Menschen mit Behinderung bedeutet Sicherheit mehr als körperliche Unversehrtheit – sie heißt auch, gehört und ernst genommen zu werden. Die Gewaltschutzbeauftragten stehen für Klarheit und den Schutz der Würde jedes Einzelnen. Psychologische Ersthelfer unterstützen bei Belastungen nach Gewaltereignissen und ermöglichen frühzeitige Hilfe für Werkstattbeschäftigte und Mitarbeitende (Personal). Im feierlichen Rahmen überreichte der Geschäftsführer Herr Koch die Urkunden.

Wir danken allen herzlich für ihre Bereitschaft, Verantwortung für unsere Gemeinschaft zu übernehmen.



Gewaltschutz im ELSTERWERK – Ansprechpersonen und Hilfe:



Sarah Thiel
BST Herzberg



Renè Kruk
BST Herzberg



Jenny Häke
BST Herzberg

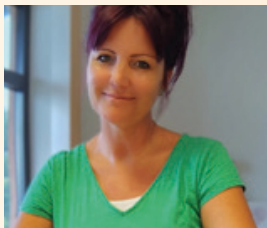
Wenn ihr wissen wollt, wer eure Ansprechperson in eurer Betriebsstätte ist, könnt ihr das auf den E-Panels sehen.



Beate Häke
BST Jüterbog



Doreen Teubner
BST Kraupa



Christin Dietrich
BST Bad Liebenwerda



Sabrina Kirchner
BST Luckenwalde



Kathleen Töpfer
BST Massen



GEWALTSCHUTZ IM ELSTERWERK

Die ELSTERWERKE haben ein **Gewaltschutzkonzept**. Das findest du auch im **ISO-Handbuch**:

» ELSTERWERKE / ISO (QM Handbuch) / 01 Managementprozesse / 06 Notfallplanung

Wenn du es nicht findest, kann dir auch Dein Gruppenleiter helfen.

Das Schutzkonzept mit der „Verhaltensampel“ zeigt, welches Verhalten in Ordnung ist und welches nicht. Es hilft beim Umgang mit Gewalt und bei der Zusammenarbeit.

Zur Hilfe gibt es auch weitere Materialien von der BGW. Zum Beispiel Videos, Aktionskarten und Unterlagen in einfacher Sprache.



Hilfe bei Gewalt

Meldung von Gewaltereignissen in der Werkstatt

Was kann gemeldet werden?

- Körperliche Gewalt
- Psychische oder verbale Gewalt
- Sexuelle Belästigung oder Übergriffe
- Ausnutzung oder Machtmissbrauch
- Mobbing oder Bedrohungen
- Beobachtete Gewalt gegen andere Personen

Wie läuft eine Meldung ab?

- Alle Meldungen werden vertraulich behandelt.
- Die Meldung kann mündlich, telefonisch oder digital erfolgen (z.B. per E-Mail, Teams).
- Auf Wunsch erhältst Du Unterstützung beim weiteren Vorgehen.
- Niemand hat Nachteile, weil er oder sie Gewalt meldet.

Berufungsurkunde



Aushang je BST



Info: Digitale Panels



ELSTERWERKE
gemeinnützige GmbH

Hilfe bei Gewalt

Meldung von Gewaltereignissen in der Werkstatt

Ansprechpartnerin
für Werkstattbeschäftigte und Mitarbeiter der BST Massen

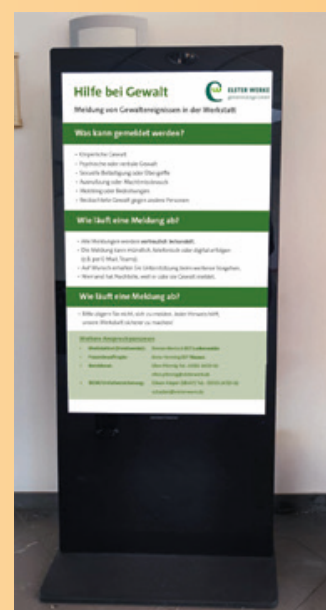
Gewaltschutzbeauftragte / psychologische Erstbetreuung



Kathleen Töpfer
03531 7305-75
kathleen.toepfer@elsterwerk.de

Weitere Ansprechpersonen

- **Werkstatttrat (Vorsitzende):** Roman Mertsch BST Luckenwalde
- **Frauenbeauftragte:** Anna Henning BST Massen
- **Betriebsrat:** Ellen Pfennig Tel.: 03535 24721-50
ellen.pfennig@elsterwerk.de
- **BGW/Unfallversicherung:** Eileen Klepel (SB AV) Tel.: 03535 24721-32
schaden@elsterwerk.de



09. Oktober 2025



Orientierungswissen RECHT BST Massen

Im Kurs haben sich die Teilnehmenden intensiv mit dem deutschen Rechtssystem beschäftigt. Zentrale Grundlage war das Grundgesetz. Dabei wurden zehn besonders wichtige Grundrechte kennengelernt und besprochen. An erster Stelle stand das wichtigste Prinzip unserer Verfassung: „Die Würde des Menschen ist unantastbar.“ Darauf aufbauend wurde vermittelt, wie unser Staat aufgebaut ist. Durch das fiktive Gründen eigener Parteien lernten die Teilnehmenden, wie politische Mitbestimmung funktioniert, welche Aufgaben die Regierung hat und wie Politiker gewählt werden. Auch die Geschichte Deutschlands spielte eine Rolle, um zu verstehen, warum unsere Gesetze heute so wichtig sind. Bedeutende Persönlichkeiten aus der Vergangenheit wurden vorgestellt und gemeinsam besprochen. Mit abwechslungsreichen Methoden wie Rätseln, Spielen, Lückentexten und Kreuzworträtseln wurde das Wissen gefestigt. So konnten die Teilnehmenden nicht nur theoretisches Wissen erwerben, sondern ein echtes Verständnis für unser Rechtssystem und die Bedeutung von Demokratie und Grundrechten entwickeln.



17. November 2025



»Krach im Sonnental« BST Massen

Anlässlich des **bundesweiten Vorlesetages** lauschten wir der Vorleserin Frau Miething von der VHS. Sie las für uns das Buch „Krach im Sonnental“, welches in **leichter Sprache geschrieben** ist und über das Älterwerden und Freundschaften handelt.

Vielen Dank Frau Miething! Der Vorlese-Nachmittag hat allen sehr viel Freude bereitet. Wir sind sehr gespannt, welches Buch Sie uns als nächstes vorlesen.

Text: Kathleen Töpfer, Team Sozialer Dienst



03. Dezember 2025



GLÜCKWUNSCH ZUM WECHSEL in den Arbeitsbereich

Zur feierlichen Übernahme aus dem Berufsbildungsbereich in den Arbeitsbereich trafen sich vier Teilnehmende aus dem BBB der BST Herzberg, die Gruppenleitung, der Werkstatttratt, der Job-Coach, der Soziale Dienst sowie Vertreterinnen des Seniorenzentrums „Albert Schweitzer“ gGmbH (Hzb.) im Blau-Haus im ElsterPark.

Nach zwei erfolgreich absolvierten Jahren im Berufsbildungsbereich (BBB) war es für sie endlich so weit, den nächsten Schritt zu gehen und in ihren gewählten Arbeitsbereich zu wechseln. Tatkräftige Unterstützung erhalten dadurch nun der Bereich Kult!IN-Koffer, Montage/Verpackung und die Küche im BlauHaus. Darüber hinaus konnte nach einem erfolgreich absolvierten Betriebspraktikum im Seniorenzentrum „Albert Schweitzer“ in Herzberg sogar ein neuer Außenarbeitsplatz geschaffen werden. Die frisch übernommenen Werkstattbeschäftigten zeigten sich bei der Ehrung sichtlich gerührt, stolz auf ihren bisherigen Weg und voller Vorfreude auf die neuen Aufgaben, die sie im Arbeitsbereich erwarten.

Text + Bild: Volker Schieche,
Team PR & Marketing



Hier findest Du weitere Highlights!

05. Dezember 2025



WEIHNACHTSFEIER

BST Bad Liebenwerda

Anfang Dezember fand in der Betriebsstätte Bad Liebenwerda ein rundum gelungenes Weihnachtsfest statt, das von viel Spaß und einer gemütlichen Stimmung geprägt war. Bei Tischtennis, Dart, in der Bastelecke, an der Fotowand oder bei Gesellschaftsspielen war für jeden etwas dabei, ebenso beim gemeinsamen Spaziergang.

Ein besonderer Moment war die Ehrung der Jubilare und der Verkaufsstand von Frau Witte („handmade by Nancy“) lud zum Stöbern ein.

Musikalische Unterhaltung sorgte zusätzlich für gute Laune. **Als Geschenk** erhielten alle WB einen Pullover mit eigenem Namen und dem ELSTERWERK-Logo. So konnten alle den Tag in vollen Zügen genießen und mit vielen schönen Eindrücken ausklingen lassen.

Text von: Christin Dietrich, Team SD



05. Dezember 2025



WEIHNACHTSFEIER

BST Massen

Die Weihnachtsfeier der BST Massen fand in Finsterwalde im Saal „Alt Nauendorf“ statt. Wie jedes Jahr gestalteten die Auszubildenden des 2. Ausbildungsjahres „Heilerziehungspflege“ vom OSZ Finsterwalde unsere Feier traditionell mit einem sehr unterhaltsamen und kreativen Weihnachtsprogramm.

Dieses Jahr überraschte uns eine Arbeits-Montagegruppe mit dem Theaterstück „Frau Holle“. Es ist sehr erstaunlich, welche Talente in einzelnen Werkstattbeschäftigten stecken. Für die Akteure war die Aufführung ein voller Erfolg.

Das Lampenieber und die Aufregung waren zu Beginn doch sehr groß.

Ein weiterer Höhepunkt war eine Tanzaufführung unter der Leitung unserer FBB-Mitarbeiterin Frau Dederke. Sie probte fleißig im Rahmen einer arbeitsbegleitenden Maßnahme mit Beschäftigten aus dem Arbeits- und dem Förder- und Beschäftigungsbereich und bereicherte damit unser Weihnachtsprogramm zusätzlich.

Jedes Jahr ehren wir unsere Jubilare feierlich an diesem Tag. Auch dieser Programmpunkt wurde mit Darbietungen von Janina Krulig mit der Blockflöte und von Bernd Vogel mit der Trompete bereichert.

Zwischendurch lud unser DJ Sven Baurath zur Weihnachtsdisco ein. Die Stimmung war großartig. Weiter so! Wir freuen uns schon auf die nächste Feier!"

Text + Bild: Kathleen Töpfer, Team SD

13. Dezember 2025



LANDHOF ELSTERWERK

Adventsmarkt

Im Dezember lud der ELSTERWERK LandHof in Osteroda zum **1. Adventsmarkt** ein. Bei angenehmen Außentemperaturen und knisterndem Feuer entstand eine stimmungsvolle, gemütliche Atmosphäre. Mit heißer Suppe, Grillwurst und Punsch konnten die Besucherinnen und Besucher gemeinsam die vorweihnachtliche Zeit genießen.



Folge uns auf:

 www.elsterwerk.de

 [facebook/ELSTERWERK](https://facebook.com/ELSTERWERK)

 [instagram/ELSTERWERK](https://instagram.com/ELSTERWERK)

10. Januar 2026



ElsterPark REISEN & CARAVANING

Messe Chemnitz

Auf der Reisesmesse in Chemnitz stellten wir unseren ElsterPark den Besucherinnen und Besuchern vor. Viele Gäste waren eher zurückhaltend, nutzten aber die Möglichkeit einer ausführlichen und persönlichen Beratung zum Thema barrierefreier ElsterPark.

"Wir konnten unsere Angebote vorstellen, Fragen beantworten und individuell auf unterschiedliche Bedürfnisse eingehen. Sehr gefreut hat uns, dass auch Menschen mit Hilfebedarf die Messe besucht haben und gezielt das Gespräch mit uns suchten. Der respektvolle

Austausch und das große Interesse machten die Begegnungen sehr wertvoll.

Neben der Zeit an unserem Stand haben wir die Messe genutzt, um auch andere Aussteller vor Ort zu besuchen.

Es war ein gelungener Tag mit positiven Gesprächen und vielen neuen Eindrücken."

Text + Bild: Elizaveta Shvaikovskaia, Team Verwaltung ElsterPark, 04916 Herzberg (E.)



21. Januar 2026



Offene Türen für interessierte Besucher

Besichtigung der BST Bad Liebenwerda

Rund 25 interessierte Besucher*innen nutzten die Gelegenheit, einen umfassenden Einblick in unsere Arbeit zu erhalten. Im Rahmen einer Führung durch unseren Sozialen Dienst wurden die Produktionshallen der BST Bad Liebenwerda besichtigt und moderne Maschinen aus nächster Nähe erlebt. Die Gäste zeigten sich durchweg beeindruckt und positiv überrascht – sowohl von der eingesetzten Technologie als auch von der offenen, freundlichen Arbeitsatmosphäre in unserem Unternehmen.

Als Betrieb, der Arbeitsplätze für Menschen mit Beeinträchtigung schafft, legen wir großen Wert auf ein respektvolles Miteinander, individuelle Förderung und sinnstiftende Tätigkeiten.

In unseren modernen Holzverarbeitungszentren bieten wir sowohl konventionelle als auch CNC-gesteuerte Holzbearbeitung an und realisieren qualifizierte sowie spezielle Serienfertigungen. Als zuverlässiger Partner sind wir unter anderem Zulieferer für die Möbelindustrie, den Fahrzeug- und Bootsbau, den Garten-, Heim- und Saunabedarf sowie die Verpackungsindustrie.

Text: Christin Dietrich, Sozialer Dienst

Bild: BST Bad Liebenwerda



Hier findest Du weitere Highlights!

29. Januar 2026



Erste Werkstattrats-Schulung und die neue Frauenbeauftragte

Im Tagungshaus im ElsterPark Herzberg fand die erste Schulung: „Mitwirken und Mitreden – Mitbestimmung als Werkstattrat und Frauenbeauftragte“ statt.

Die Schulung wurde von den beiden Referenten Kathrin Seiffert und Horst Grzelka von der Akademie für Gesundheit, Kommunikation und Recht durchgeführt. Nach einer kurzen und lockeren Kennenlernrunde folgten wir mit großem Interesse aufmerksam den Präsentationen. Ziel des Seminars war es, wichtiges Grundwissen für unsere Arbeit als Werkstattrat vermittelt zu bekommen. So starten wir gut vorbereitet und erfolgreich in unsere Aufgaben, haben viel über Rechte und Pflichten als Werkstattrat gelernt, konnten Fragen stellen und die Themen in Gruppenarbeit weiter vertiefen.

Leider ging die Zeit sehr schnell vorbei. Gern hätten wir noch mehr zur Arbeit des Werkstattrates erfahren. Die Schulung war für uns sehr hilfreich.

Wir danken den beiden Referenten der Geschäftsleitung für die Unterstützung und dafür, dass wir solche Weiterbildungsangebote wahrnehmen können.



31. Januar 2026



MEDAILLENJAGD

in Chemnitz

Beim 4. Winter-Hallenmeeting in Chemnitz gingen unsere ELSTERWERK-Sportler:innen direkt aus dem Training heraus an den Start – und zeigten starke Leistungen.

Unter Wettkampfbedingungen brachte unser Team **12 Medaillen** für die Platzierungen 1 bis 5 nach Hause. Drei Leichtathleten erzielten sogar neue Bestleistungen: Sebastian über 200 m sowie Michael und Robert im Kugelstoßen.

Vor Ort zeigte sich einmal mehr, wie hoch das Leistungsniveau der Konkurrenz ist – mit Spitzenweiten und schnellen Zeiten. Bis zum Sommer gibt es noch genug zu tun! Unser Ziel steht fest: die Special **Olympics Deutschland im Saarland vom 15. bis 20. Juni 2026** – dort wollen wir gemeinsam angreifen und Medaillen holen!

Text: PR | Bild: Susann Unger, Team Erlebnispädagogik, ElsterPark



FASCHING IM ELSTERWERK 2026

In der BST Luckenwalde eröffnete Frau Kirchner die Faschingsfeier zu deren Highlights Musik von DJ Roman, abwechslungsreiche Spiele, lustige Rahmen-Fotos, Luftballon- und Stuhltanz sowie eine Kostümshow gehörten. Jede Kostümierte erhielt sogar einen Preis. Für das leibliche Wohl sorgten frische Waffeln, selbst gebackener Stockkuchen, Fruchtcocktails und zum Mittag gab es Hotdogs.

Zum Fasching in der BST Bad Liebenwerda herrschte ebenso fröhliches Treiben. Masken, Kostüme, Freude und der Ruf „Helau & Alaaf!“ standen im Mittelpunkt. Gemeinsamer Spaß und gute Laune machen den Arbeitsalltag einfach viel bunter.

Die Faschingsfeier der Betriebsstätte Massen startete mit einem Pfannkuchen-Frühstück. BST-Leiter René Püttmann eröffnete die Feier mit dem Party-Lied „Oben gute Laune, unten gute Laune“. DJ Sven Baurath sorgte für Stimmung, eine Polonaise durfte nicht fehlen, dazu Luftballon- und Stuhl-Tanz sowie tolle Fotos in der selbstgestalteten Foto-Box. Die witzigen Bilder laufen nun zur Freude Aller auf dem LeD-Terminal. Danke an alle Mitwirkenden und das Team vom Saal Alt-Nauendorf.

BST Bad Liebenwerda 20.02.26



BST Massen 13.02.26



BST Luckenwalde 18.02.26



Ausgefallene Kostüme, BST Luckenwalde

28. Februar 2026



TORGAU BLÜHT AUF

und das GrünHaus stellte aus

Auf der Frühblüher-Ausstellung in Torgau waren wir wieder mit einem kleinen Stand vertreten. Wir präsentierten handgebundene, bunte Sträuße sowie erste Frühlingsboten wie Primeln im Topf.

Die Ausstellung fand wie gewohnt im Proviantmagazin Torgau statt und bot ein abwechslungsreiches Programm. Bei schönem Wetter nutzten viele Besucher die Gelegenheit, sich bei den Ausstellern Inspiration und Tipps für den Start in den Frühling zu holen.

Text: PR | Bild: DruckHaus

Folge uns auf:

- www.elsterwerk.de
- [facebook/ELSTERWERK](https://facebook.com/ELSTERWERK)
- [instagram/ELSTERWERK](https://instagram.com/ELSTERWERK)



Events im ELSTERWERK 2026

Überblick

April

24.04.26 Inklusives Disco, *Aushänge beachten!*

Mai

27.05.26 Sportfest ELSTERWERK

Juni

27.06.26 Special FunCup am Kiebitzer See

September

17.09.26 GoodWill Day

Oktober

16.10.26 Inklusives Disco, *Aushänge beachten!*

November

07.11.26 Dartturnier

20.11.26 Inklusives Disco

13. - 14.11.26 Werkstattmarkt (20-jähriges Jubiläum)

Aushänge beachten!

Dezember

09.12.26 Inklusives Adventssingen in Haus II, Herzberg

Aushänge beachten!

SAVE THE
DATE

SPECIAL FUNCUP

Winni und das ELSTERWERK

präsentieren das **1. inklusive**

Sport- & Musikevent



Ein erlebnisreiches, sportlich-musikalisches
Mitmach-Wochenende.

Dabei sein, auspowern und
abfeiern – Spaß und Action garantiert.

27. Juni 2026

Am Kiebitzer See in Falkenberg (E.)

PS-Lotterie-Sparen

Sparkasse
Elbe-Elster

Blue Velvet
T-R-A-C-K-L-E

TIKI
BEACHBAR

Lebenshilfe
Elsterkreis e.V.

Weitere Events im ELSTERWERK findet
ihr in unseren Veranstaltungskalender:



Infos aus der Redaktion:

Das nächste Mitarbeiter-Magazin erscheint am 10.07.2026.

Der Anzeigenschluss ist am 19.06.2026.

Bitte speichert eure Beiträge (Bilder und Texte) im Ordner
"G/6 Datenaustausch temporär" und schickt uns dazu dann eine
kurze Email an pr@elsterwerk.de.

Wichtig: Der Ordner wird automatisch nach 1 Woche geleert, deshalb
informiert uns bitte zeitnah! Danke.

REDAKTIONS-INFO:

Einsendeschluss
für eure Beiträge:

19.06.2026.

HANDWERKliche DIENSTLEISTUNGEN

INTEGRA profil

Badstraße 25 • 04916 Herzberg (E.) | Dorfau 7 • 15806 Zossen

Bodenbelag-Erneuerung im ELSTERWERK,
Zentralverwaltung, An den Steinenden in Herzberg (E)

Was
können **WIR**
für **SIE** tun?
☎ 0 3535 4037-63

